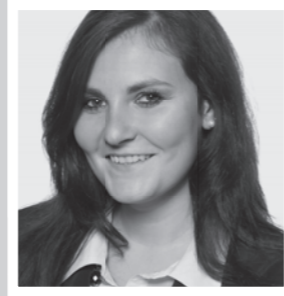


Mit Freundlichkeit kommt man weiter.

Nancy Rose, was darf ich für Sie tun? ... So beginnen die meisten meiner täglichen Telefonate. Als Teamleitung Innendienst gehe ich mit gutem Beispiel voran und Sorge gemeinsam mit meinem Team für einen reibungslosen, kaufmännischen Ablauf der Verkaufsprozesse innerhalb unserer Vertriebsorganisation.

Wir verstehen uns als Dienstleister für Kunden und Kollegen, und das abteilungsübergreifend. Koordinieren, Abstimmen, Vereinbaren und Abarbeiten – das sind nur wenige Themen, die wir beherrschen. Vor allem jedoch bilden wir die Schnittstelle in der Kommunikation zwischen unseren Kunden und den anderen Fachabteilungen in unserem Unternehmen. Durch klare Kommunikation und einer korrekten kaufmännischen Abwicklung der Kundenaufträge sind wir der Garant für „zufriedene Kunden“.



Mit der Einführung unseres Serviceversprechens, einem Dokument, in dem wir Dinge, wie telefonische Erreichbarkeit, Wertschätzung einer jeden Person und Abläufe für die interne und externe Zusammenarbeit genau festgelegt haben, konnten wir den Leitfaden für eine partnerschaftliche Kundenbeziehung schaffen. Dieses Versprechen mit Leben zu füllen, ist die Herausforderung, der sich mein Team und ich uns jeden Tag stellen. Dabei können wir auf umfangreiche und sehr individuelle Weiterbildungsprogramme unseres Unternehmens bauen, in denen wir lernen, tägliche Herausforderungen souverän zu meistern. Denn gut ausgebildete Mitarbeiter sind die Grundvoraussetzung für den langfristigen Erfolg unseres Unternehmens und die beste Basis für zufriedene Kunden. Egal, ob ein Angebot schnell erstellt werden muss oder eine Lieferung Just-in-time zu einer Baustelle erfolgen soll – unsere Kunden können sich auf uns verlassen! Wir setzen all unser Können und jede Menge Charme ein, um diesen Anforderungen gerecht zu werden.

Nancy Rose



Datenblatt 040517

TACKERRANDDÄMMSTREIFEN



Gefinex GmbH

Jakobsdorfer Straße 1 · D-16928 Pritzwalk

+49 (0) 3395 752 100 · Fax: +49 (0) 3395 752 121 · info@gefinex.com

www.gefinex.com





Geficell® Tackerranddämmstreifen T-RDS

Beschreibung

Der Geficell® Tackerranddämmstreifen besteht aus einem geschlossenzelligen, hochelastischen PE-Schaum.

Er kann bei jedem handelsüblichen Estrich (außer Gussasphalt-Estrich) im Bereich der Randfugen eingesetzt werden.

Durch seine besondere Konstruktion darf man ihn tackern, ohne dass dabei eine Schallbrücke entsteht.

Zusätzlich erreicht man mit dem Geficell® Tackerranddämmstreifen eine winklige Ausbildung von Ecken.

Geficell® Tackerranddämmstreifen T-FRDS mit Folienlasche

Beschreibung

Der Geficell® PE Tackerranddämmstreifen mit Folienlasche (T-FRDS) besteht aus einem geschlossenzelligen, hochelastischen PE-Schaum und ist für die Ausbildung von Bewegungsfugen bei Zement- und Fließestrichen geeignet.

Durch seine besondere Konstruktion darf man ihn tackern, ohne dass dabei eine Schallbrücke entsteht.

Zusätzlich erreicht man mit dem Geficell® T-FRDS eine winklige Ausbildung von Ecken.

Hammertacker Regur 28

Unser Tipp

Mit dem Hammertacker Regur 28 erleichtern Sie sich die Arbeit bei der Wandbefestigung. Er ist ergonomisch optimal ausbalanciert. Den Tacker und die dazu passenden Regur-Flachdrahtklammern erhalten Sie bei uns als Zubehör.



Verlegehinweise

Den Tackerranddämmstreifen im Raum ausrollen und an der Zielmarke an der unteren Wandhälfte tackern. Nachdem der Randdämmstreifen an die Wand getackert wurde, wird die obere Hälfte des Randdämmstreifens einfach nach unten geklappt. Damit das gut gelingt, ist der Streifen mittig geschlitzt. Die Tackernadeln sind nach dem Herunterklappen der oberen Hälfte des Randdämmstreifens überdeckt. Es bilden sich winklige Ecken aus, sodass der Estrich die Ecken vollständig ausfüllt. Die Randfuge bleibt voll funktionstüchtig. Nun können Dämmstoffe und Schrenzlage verlegt werden – die Fläche ist fertig vorbereitet für den Estrich.

technische Daten

Der Geficell® Tackerranddämmstreifen besteht aus einem geschlossenzelligen, hochelastischen PE-Schaum.

Er besitzt zudem eine mittige Schlitzung, wodurch er sich leicht umklappen lässt.

- Geficell® PE Tackerranddämmstreifen zur Ausbildung der Randfugen bei Zement-, Fließ- und Trockenestrichen
- Geschlossenzelliger, dauerelastischer PE-Schaum
- Baustoffklasse B2 nach DIN 4102
- Geeignet für Fußbodenheizung
- Wärmedämmend und dampfbremsend

Ausschreibungstext

Herstellen einer Randfuge gemäß DIN 18560 für Estriche

Geficell® Tackerranddämmstreifen

Dicke: 8 mm/10 mm

Höhe: 100 mm /120 mm /150 mm

Die Verarbeitungsrichtlinien des Herstellers sind zu beachten.



Produktinformationen

Artikel	Dicke mm	Höhe mm	Länge m	VE in Rollen	VE in m
14896	8	100	50	6	300
14897	8	120	50	5	250
14898	8	150	50	4	200
14900	10	100	50	6	300
14901	10	120	50	5	250
14902	10	150	50	4	200

Verlegehinweise

Den Geficell® Tackerranddämmstreifen mit Folienlasche im Raum ausrollen und an der Zielmarke an der unteren Wandhälfte tackern. Nachdem der Randdämmstreifen an die Wand getackert wurde, wird die obere Hälfte des Randdämmstreifens einfach nach unten geklappt. Damit das gut gelingt, ist der Tackerranddämmstreifen mittig geschlitzt. Die Tackernadeln sind nach dem Herunterklappen der oberen Hälfte des Randdämmstreifens überdeckt. Es bilden sich winklige Ecken aus, sodass der Estrich die Ecken vollständig ausfüllt. Die Randfuge bleibt voll funktionstüchtig. Nun können Dämmstoffe und Schrenzlage verlegt werden. Der Folienlappen des Geficell® Tackerranddämmstreifens kommt nach dem Umklappen der oberen Hälfte des T-FRDS auf dem Dämmmaterial zum Liegen.

technische Daten

- Geficell® PE Tackerranddämmstreifen mit Folienlasche zur Ausbildung der Randfugen bei Zement-, Fließ- und Trockenestrichen
- Geschlossenzelliger, dauerelastischer PE-Schaum
- Baustoffklasse B2 nach DIN 4102
- Geeignet für Fußbodenheizung
- Wärmedämmend und dampfbremsend

Ausschreibungstext

Herstellen einer Randfuge gemäß DIN 18560 für Estriche

Geficell® Tackerranddämmstreifen mit Folienlasche

Dicke: 8 mm/10 mm

Höhe: 100 mm/120 mm/150 mm

Die Verarbeitungsrichtlinien des Herstellers sind zu beachten.



Produktinformationen

Artikel	Dicke mm	Höhe mm	Länge m	VE in Rollen	VE in m
14932	8	100	50	6	300
14943	8	120	50	5	250
14944	8	150	50	4	200
14952	10	100	50	6	300
14953	10	120	50	5	250
14954	10	150	50	4	200