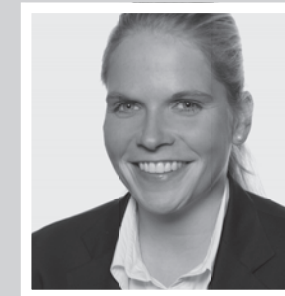




So vielfältig wie unsere Kunden sind unsere Produkte.

In ganz Europa und darüber hinaus bin ich für den Vertrieb unserer Produkte als Export Managerin bei Gefinex tätig. Die regionalen Unterschiede, die vielen Mentalitäten und Geschäftspraktiken der einzelnen Nationalitäten, sowie die differenzierten Anforderungen an moderne Produkte stellen eine besondere Herausforderung für meine tägliche Arbeit dar.



Um eine hohe Kundenzufriedenheit sowohl in der Betreuung, aber vor allem bei spezifischen Produktanforderungen zu realisieren, ist es für mich selbstverständlich, mit allen innerbetrieblichen Abteilungen in einem engen und offenen Dialog zu stehen. In diesem Austausch werden alle Themen besprochen, die für unsere Kunden und deren Erfolg in ihren Märkten wichtig sind. Hierbei stehen Innovation und Nachhaltigkeit, sowie Effizienz und besonders die Umwelt im Vordergrund, um stets individuelle Lösungen bieten zu können. Individualität ist der wichtigste Faktor, den ich beim Aufbau von langfristigen Geschäftsbeziehungen berücksichtigen muss. Dies spiegelt sich in den spezifischen Kundenanforderungen, wie bestimmten Produkteigenschaften, Einsatzbereichen und individuellen, sowie gesellschaftlichen Bedürfnissen wider.

Um für all diese Voraussetzungen die entsprechende Lösung zu finden, setzen wir auf ein starkes Team, welches jederzeit in der Lage ist, den Anforderungen in Ökologie und Ökonomie, als auch in Innovation gerecht zu werden und diese in neue oder veränderte Produkte umzusetzen. Die Implementierung unserer Produkte in die Systeme unserer Kunden bedarf einer hohen Innovationskraft und einem ständigen Produktmanagement, in enger Zusammenarbeit mit Forschung und Entwicklung. Hierbei kann ich mich auf die Gefinex internen Abteilungen verlassen, die gemeinsam unsere Produkte so vielfältig gestalten, wie es unsere Kunden sind. Unserem Qualitätsversprechen „Made in Germany“ mit jedem einzelnen Produkt gerecht zu werden, ist das höchste Ziel meiner Arbeit.

Julia Beckmann



Prospekt 050517

PE PARKETTUNTERLAGEN

Gefitas®
PE Comfort 2/200 Parkettunterlage



technische Daten

Geschlossenzelliger, feuchtigkeitsunempfindlicher und dauerelastischer, extrudierter Polyethylenschaum, kaschiert mit einer PE-Folie und mit selbstklebender Überlappung ausgerüstet.

- Geeignet für Fußbodenheizung
- Baustoffklasse B2
- SD-Wert ca. 75 m
- hohe Dauerdruckfestigkeit 10 KN/m²

Beschreibung

Die Gefinex Gefitas® PE Comfort 2/200 Parkettunterlagen bestehen aus elastischem 2 mm PE-Schwerschaum, beschichtet mit einem 200 µm dicken PE-Laminat. Zudem sind die Bahnen mit einer selbstklebenden Überlappung ausgestattet, wodurch Aufdopplungen bei der Verlegung vermieden werden. Diese Parkettunterlagen schützen den Laminat- oder Parkettboden vor Feuchtigkeit aus dem Estrich. Sie sind nach DIN 4102 in die Baustoffklasse B2 eingestuft, VOC geprüft und zu 100% recyclefähig.

Einsatzgebiet

Unter schwimmend verlegten Laminat- und Parkettböden

Verlegehinweis

Verlegung der Bahn: Die Parkettunterlage ausrollen und entgegengesetzt zur Ausrichtung des Laminats oder Parketts überlappend verlegen (PE-Schaum-Seite liegt unten auf dem Estrich). Das Abdeckband vom Klebestreifen an der Längsseite der Bahn entfernen und den Überlappungsstoß mit festem Andruck, z.B. mit einer Gummiwalze, verkleben. Anschließend kann das Laminat/Parkett nach den Vorschriften des Herstellers schwimmend verlegt werden.

Ausschreibungstext

Liefern und Verlegen der dampfsperrenden Verlegunterlage unter Parkett oder Laminat aus dauerelastischem, geschlossenzelligem PE-Schaum, kaschiert mit einer PE-Folie und mit selbstklebender Überlappung ausgerüstet. Geeignet für Fußbodenheizung, feuchteunempfindlich. Baustoffklasse B2 nach DIN 4102, zum Ausgleich von Unebenheiten im Estrich und Schutz vor Feuchtigkeit für die schwimmende Verlegung von Parkett und Laminat.

Gefinex Gefitas® PE Comfort 2/200 Parkettunterlage:
Dicke: 2 mm
Breite: 1,02 m
Menge: m²
Einheitspreis: ... Euro

Produktinformationen

Artikel	Dicke mm	Breite m	Länge m	Rolle kg	Rolle qm	Rolle je VE
13911	2	1,02	25	10	25	1



Gefinex GmbH

Jakobsdorfer Straße 1 · D-16928 Pritzwalk
+49 (0) 3395 752 100 · Fax: +49 (0) 3395 752 121 · info@gefinex.com
www.gefinex.com



Geficell®
PE Parkettunterlage



Geficell®
PE Parkettunterlage Comfort 120



technische Daten

Geschlossenzelliger, feuchtigkeitsunempfindlicher und dauerelastischer, extrudierter Polyethylenschaum.

- Geeignet für Fußbodenheizung
- Baustoffklasse B2 nach DIN 4102
- RG ca. 20 kg/m³



Beschreibung

Die Geficell® PE Parkettunterlage ist die klassische Unterlagsbahn aus PE-Schaum mit einem Raumgewicht von ca. 20 kg/m³. Die Bahn dient dem Ausgleich von Unebenheiten und hat eine trittschalldämmende Funktion. Sie ist nach DIN 4102 in die Baustoffklasse B2 eingestuft, VOC geprüft und zu 100% recyclefähig.

Einsatzgebiet

Unter schwimmend verlegten Laminat- und Parkettböden

Verlegehinweis

Vorbereitung des Untergrundes: Der Untergrund muss tragfähig, eben und besenrein sein. Verlegung der Bahn: Die Parkettunterlage ausrollen und entgegengesetzt zur Verlegerichtung des Laminats oder Parketts auf dem Untergrund vollflächig und dicht gestoßen verlegen. Die Stoßstellen mit einem Klebeband fixieren, damit die Bahnen nicht verrutschen. Anschließend kann das Laminat/Parkett nach den Vorschriften des Herstellers schwimmend verlegt werden.

Ausschreibungstext

Liefern und Verlegen der Verlegeunterlage unter Parkett oder Laminat aus dauerelastischem, geschlossenzelligem PE-Schaum. Geeignet für Fußbodenheizung, feuchteunempfindlich. Baustoffklasse B2 nach DIN 4102, zum Ausgleich von Unebenheiten im Estrich für die schwimmende Verlegung von Parkett und Laminat.

Gefinex Geficell® PE Parkettunterlage:

Dicke: 2 mm/3 mm

Breite: 1,0 m/1,5 m

Länge: 25 m/50 m/125 m

Menge: m²

Einheitspreis: ... Euro

Produktinformationen

Artikel	Dicke mm	Breite m	Länge m	Rolle kg	Rolle qm	Rolle je VE
12908	2	1,0	25	1,5	25,0	4
12909	3	1,0	25	1,5	25,0	4
12910	3	1,0	50	3	50	1
12911	3	1,5	125	13	187,5	1



Gefitas®
PE Parkettunterlage Standard 2/250



technische Daten

Geschlossenzelliger, feuchtigkeitsunempfindlicher und dauerelastischer, extrudierter Polyethylenschaum, kaschiert mit einer PE-Folie und mit selbstklebender Überlappung ausgerüstet.

- Geeignet für Fußbodenheizung
- Baustoffklasse B2
- SD-Wert ca. 100 m

Beschreibung

Die Gefitas® PE Standard 2/250 ist eine Parkettunterlage aus elastischem 2 mm PE-Schaum, beschichtet mit einem 250 µm dicken PE-Laminat. Zudem ist die Bahn mit einer selbstklebenden 100 mm breiten Überlappung ausgestattet, wodurch Aufdopplungen bei der Verlegung vermieden werden. Die Parkettunterlage Standard 2/250 schützt den Laminat- oder Parkettboden vor Feuchtigkeit aus dem Estrich. Sie ist nach DIN 4102 in die Baustoffklasse B2 eingestuft, VOC geprüft und zu 100% recyclefähig.

Einsatzgebiet

Unter schwimmend verlegten Laminat- und Parkettböden

Verlegehinweis

Vorbereitung des Untergrundes: Der Untergrund muss tragfähig, eben und besenrein sein. Verlegung der Bahn: Die Parkettunterlage ausrollen und entgegengesetzt zur Ausrichtung des Laminats oder Parketts überlappend verlegen (PE-Schaum-Seite liegt unten auf dem Estrich). Das Abdeckband vom Klebestreifen an der Längsseite der Bahn entfernen und den Überlappungsstoß mit festem Andruck, z.B. mit einer Gummwalze, verkleben. Anschließend kann das Laminat/Parkett nach den Vorschriften des Herstellers schwimmend verlegt werden.

Beschreibung

Die Geficell® Comfort 120 hat gute Tritt- und Gehschalleigenschaften mit einem Raumgewicht von ca. 120 kg/m³. Die Bahn ist hochelastisch und überzeugt durch eine hohe Dauerdruckfestigkeit (10 KN/m²). Sie ist nach DIN 4102 in die Baustoffklasse B2 eingestuft, VOC geprüft und zu 100% recyclefähig.

Einsatzgebiet

Unter schwimmend verlegten Laminat- und Parkettböden

Verlegehinweis

Vorbereitung des Untergrundes: Der Untergrund muss tragfähig, eben und besenrein sein. Verlegung der Bahn: Die Parkettunterlage ausrollen und entgegengesetzt zur Verlegerichtung des Laminats oder Parketts auf dem Untergrund vollflächig und dicht gestoßen verlegen. Die Stoßstellen mit einem Klebeband fixieren, damit die Bahnen nicht verrutschen. Anschließend kann das Laminat/Parkett nach den Vorschriften des Herstellers schwimmend verlegt werden.

Ausschreibungstext

Liefern und Verlegen der Verlegeunterlage unter Parkett oder Laminat aus dauerelastischem, geschlossenzelligem PE-Schaum. Geeignet für Fußbodenheizung, feuchteunempfindlich. Baustoffklasse B2 nach DIN 4102, zum Ausgleich von Unebenheiten im Estrich für die schwimmende Verlegung von Parkett und Laminat.

Gefinex Geficell® PE Parkettunterlage Comfort 120:

Dicke: 2 mm

Breite: 1,0 m

Länge: 25 m

Menge: m²

Einheitspreis: ... Euro

Produktinformationen

Artikel	Dicke mm	Breite m	Länge m	Rolle kg	Rolle qm	Rolle je VE
13912	2	1,00	25	6	25	1

Ausschreibungstext

Liefern und Verlegen der dampfsperrenden Verlegeunterlage unter Parkett oder Laminat aus dauerelastischem, geschlossenzelligem PE-Schaum, kaschiert mit einer PE-Folie und mit selbstklebender Überlappung ausgerüstet. Geeignet für Fußbodenheizung, feuchteunempfindlich. Baustoffklasse B2 nach DIN 4102, zum Ausgleich von Unebenheiten im Estrich und Schutz vor Feuchtigkeit für die schwimmende Verlegung von Parkett und Laminat.

Gefinex Gefitas® PE Parkettunterlage Standard 2/250:

Dicke: 2 mm

Breite: 1,25 m

Menge: m²

Einheitspreis: ... Euro

Produktinformationen

Artikel	Dicke mm	Breite m	Länge m	Rolle kg	Rolle qm	Rolle je VE
10100	2	1,25	30	13	37,50	1